
Piano emergenza

— Secondaria primo grado —
IC “D. Alighieri” Aulla

Normativa di riferimento



- Prefettura Massa-Carrara, Divisione Protezione Civile (nota n. 1652 6 maggio 1986)
 - Normativa sulla sicurezza (Dlgs. 81/2008 e modifiche successive)
 - Indicazioni del RSPP (Responsabile Servizio Prevenzione e Protezione) di Istituto (Geom. Andrea Corradini)
-

Struttura edificio

- 3 piani
- 12 aule
- laboratori
- uffici
- aule morbide
- aule professori
- aula ricevimento

LATO
NORD

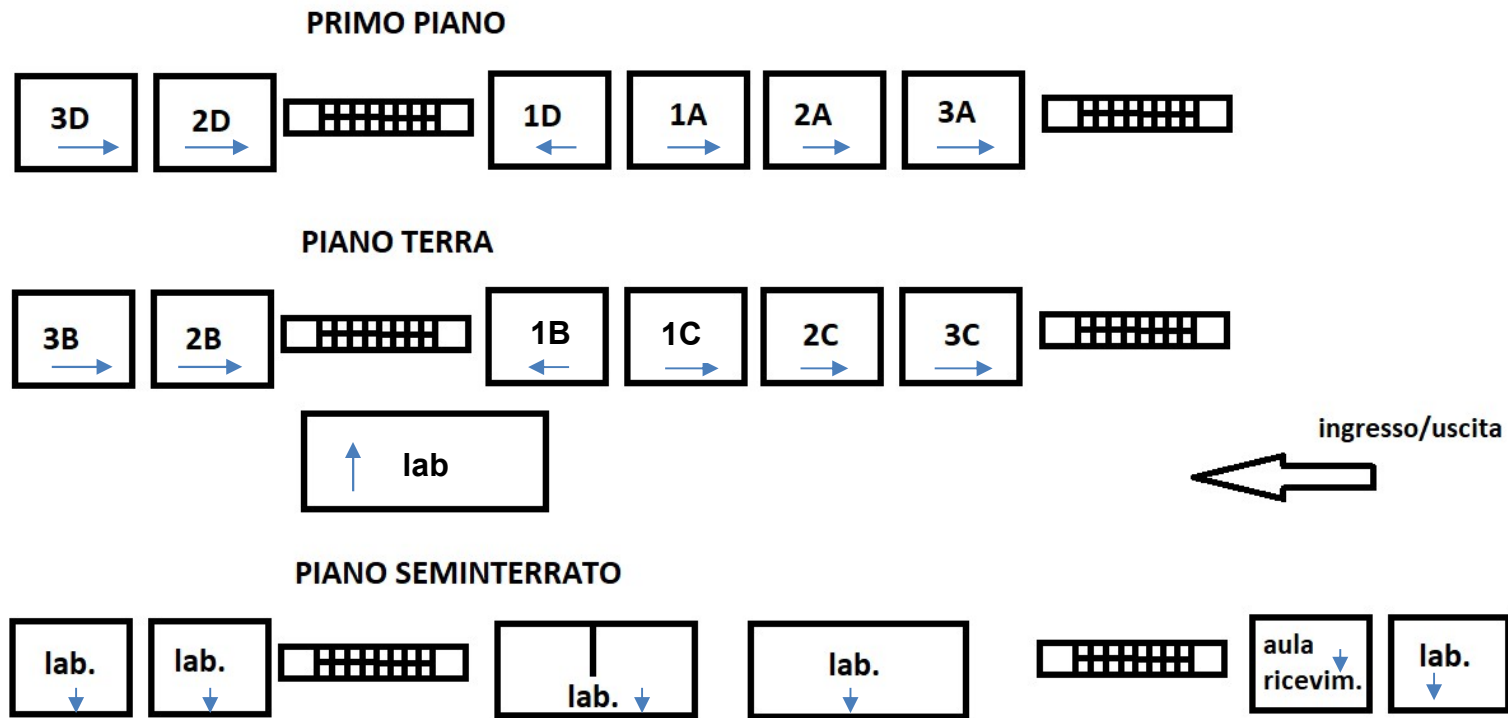


LATO
EST

LATO
SUD



LA DISPOSIZIONE DELLE CLASSI-LABORATORI



Punti di raccolta



- **LATO SUD:**

- piano terra: uffici, 3C, 2C, 1C, servizi igienici maschi
- primo piano: 3A, 2A, 1A, servizi igienici maschi, aula magna, aule professori

- **LATO NORD (uscite presenti al piano seminterrato):**

- piano terra: 1B, 2B, 3B, servizi igienici femmine, aula morbida, TEAM Space
- primo piano: 1D, 2D, 3D, servizi igienici femmine, aula morbida, biblioteca
- piano seminterrato: gli alunni usciranno dalle uscite di emergenza presenti nei vari laboratori

N.B. E' IMPORTANTE RISPETTARE L'ORDINE DI USCITA DELLE CLASSI,
ANCHE SE VALE LA REGOLA GENERALE:

«ESCE PER PRIMO CHI E' PRONTO E TROVA LA STRADA LIBERA!»

Popolazione scolastica

- 272 alunni
- Dirigente Scolastico
- 38 docenti
- DSGA
- 11 personale A.T.A (3 Assistenti Amministrativi, 7 Collaboratori Scolastici - presenti in orari diversi, un Assistente Tecnico)



Presenza giornaliera



Lunedì - Venerdì:

- docenti e alunni: 7:55-13:55
- segreteria: 7:30-14:15 (lun e gio anche 14:30-17:00)
- collaboratori scolastici: 7:30-16:00 (lun e gio fino alle 17:00)

Lunedì:

- assistente tecnico: 07:30 -13:30



Figure di riferimento

Responsabile sicurezza, evacuazione e primo soccorso:

- Prof.ssa Albertoni
- Prof. Drovandi
- Sostituto: Prof. Meucci

Prevenzione incendi: Profs. Drovandi, Meucci

Primo soccorso: Prof. ssa Goddi

RLS: Prof. Basile



Segnali di allarme

- **Tre squilli intermittenti di TROMBA DA STADIO -> simulazione di terremoto**
 1. portarsi sotto il banco, la cattedra o in posizione protetta
 2. rimanere fermi
 3. al suono prolungato della tromba, uscire e portarsi nei punti di raccolta
- **Suono prolungato della tromba da stadio (emergenza generica)**
 1. uscire e portarsi nei punti di raccolta

N.B. In caso di terremoto reale ci si mette in posizione protetta e al suono prolungato della tromba si esce dall'edificio



Comportamenti da tenere in caso di emergenza

- Mantenere la calma
- In caso di terremoto: rifugiarsi sotto il banco o comunque lontano da finestre e armadi
- Il docente: recupera la cartella con elenco alunni e modulo di evacuazione da compilare e guiderà con ordine gli alunni verso il punto di raccolta
- La fila per l'uscita sarà costituita da :

docente - alunno apri-fila (il più vicino all'uscita) - alunni - alunno chiudi-fila (che dovrà controllare che nessuno sia più in classe e chiudere la porta)

N.B. Nei corridoi gli alunni dovranno disporsi in doppia fila per ridurre i tempi di evacuazione

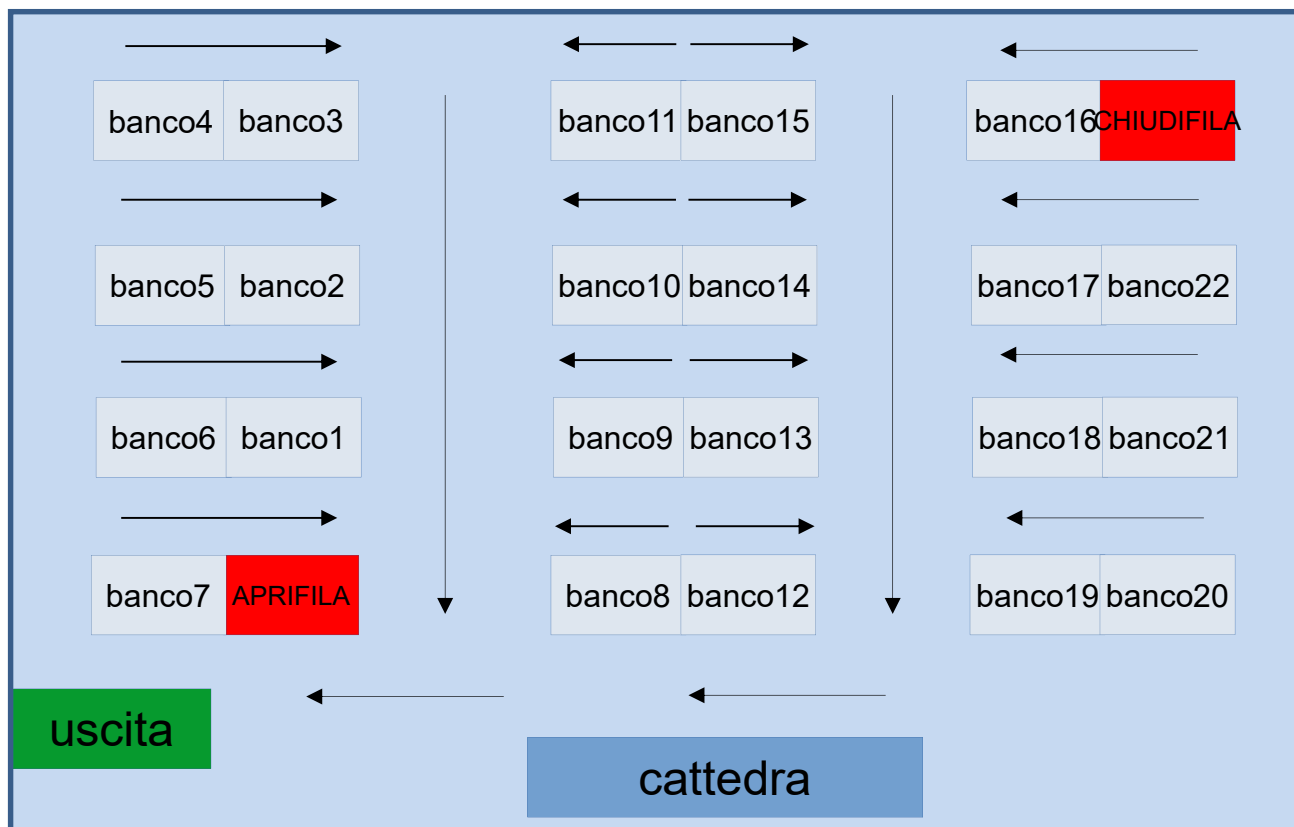
→ **NESSUNO POTRA' RIENTRARE IN CLASSE**

→ nel punto di raccolta il docente farà l'appello

→ gli alunni che nel momento di emergenza NON si trovassero nella propria classe (per es. in bagno, nel corridoio) devono accostarsi alla parete e al termine del terremoto, aggregarsi alla classe che incontrano e uscire con loro verso l'uscita di emergenza più vicina, quindi si uniranno alla propria classe.

→ il personale A.T.A disattiva tutti gli impianti presenti (elettrico, fotovoltaico, ventilazione meccanica controllata)

LA FORMAZIONE DEL SERPENTONE



Ordine di uscita:

- Aprifila Banco 1,2,3
- Banco 4,5,6,7
- Banco 8,9,10,11 (a sx)
- Banco 12,13,14,15 (a dx)
- Banco 16,17,18,19
- Banco 20,21,22,Chiudifila

Quando gli alunni escono dalla classe si dispongono a coppie nel corridoio

COME SI FORMA LA FILA

PER MANTENERE LA DISTANZA
OCCORRE TENERE
IL BRACCIO ALZATO MENTRE SI
ESCE DALL'ISTITUTO



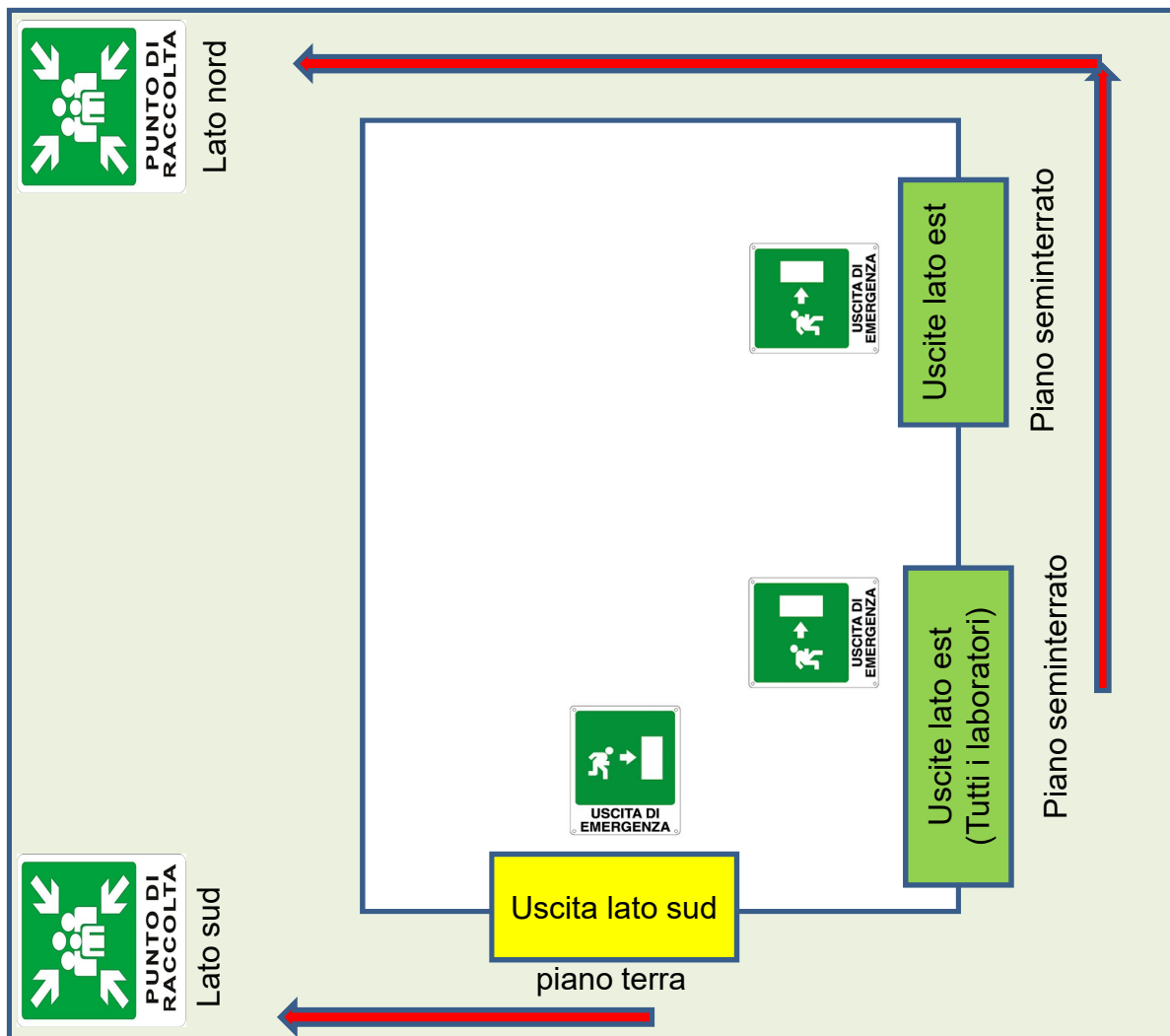
USCITE DI EMERGENZA



1. **PORTA D'INGRESSO PRINCIPALE** (al piano terra)-> punto di raccolta LATO SUD
2. **PORTA LATO EST SEMINTERRATO** -> punto di raccolta LATO NORD
3. **PORTE LATO EST SEMINTERRATO IN TUTTI I LABORATORI** -> punto di raccolta LATO NORD



USCITE DI EMERGENZA



N.B.

Le uscite di emergenza per il punto di raccolta lato nord si trovano nel **piano seminterrato**

Strumentazione per le emergenze


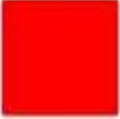



- 18 estintori (10 piano terra, 8 primo piano)
- 4 idranti (2 piano terra, 2 primo piano)
- 8 pulsanti di allarme antincendio (5 piano terra, 3 primo piano)



- posizione quadri elettrici:
- primo piano
 - piano terra



LA SEGNALETICA

Colore	Forma	Significato e scopo	Indicazioni e prescrizioni
Colore Rosso		Segnali di divieto	Atteggiamenti pericolosi
		Pericolo-Allarme	Alt, Arresto, Dispositivi di emergenza, Sgombero
		Materiali e attrezzature antincendio	Identificazione e ubicazione
Colore Giallo oppure Giallo Arancio		Segnali di Avvertimento	Attenzione, Cautela, Verifica
Colore Azzurro		Segnali di Prescrizione	Obbligo o azione specifica- Obbligo di portare un mezzo di sicurezza personale
Colore Verde		Segnali di Salvataggio o di Soccorso	Porte, Uscite, Percorsi, Materiali, Postazioni, Locali
		Situazione di Sicurezza	Ritorno alla normalità